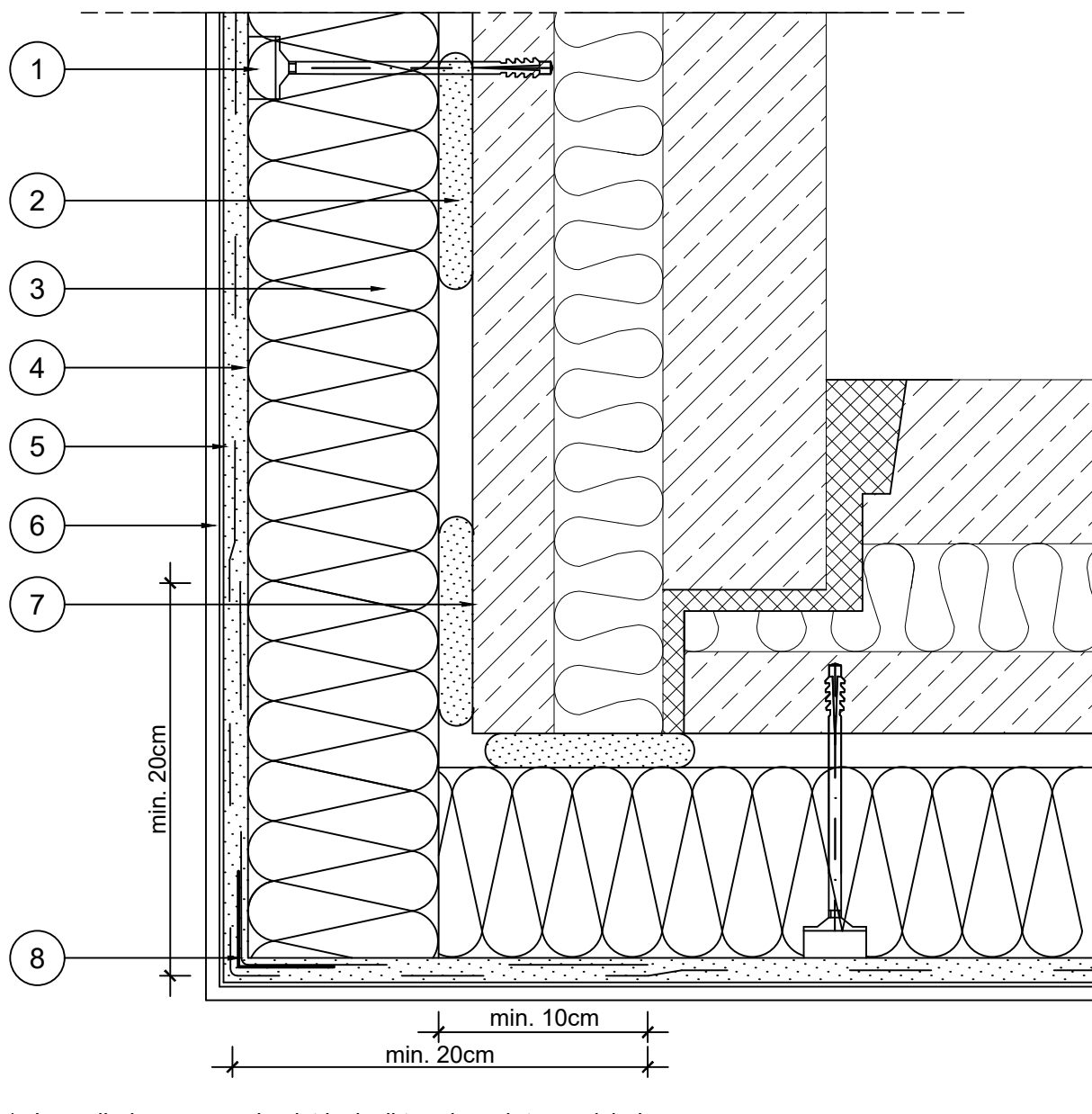


# OCIEPLENIE NAROŻA ZEWNĘTRZNEGO



1. Łącznik do mocowania płyt izolacji termicznej- termodybel
2. Zaprawa klejowa STO Baukleber
3. Płyta izolacji termicznej
4. Siatka zbrojąca z włókna szklanego wtopiona w zaprawę klejową STO Levell Uni
5. Podkład tynkarski STO Putzgrund
6. Cienkowarstwowy tynk silikonowy STO Silco K
7. Grunt głęboko penetrujący STOPlex W
8. Narożnikowy profil aluminiowy z siatką z włókna szklanego

## UWAGI:

Naroże zewnętrzne wykończyć profilem aluminiowym z siatką z włókna szklanego.

Montaż warstwy zbrojnej rozpocząć nie wcześniej niż po 3 dniach od przyklejenia płyt i wykonać w jednej operacji, rozpoczynając od góry ściany.

Na części parterowej oraz na ocieplanych cokołach do wysokości około 3m należy zastosować dwie warstwy siatki zbrojącej lub tzw. siatkę pancerną.

Jednoczesne stosowanie materiałów różnych producentów jest niedopuszczalne!



**Biurowisko projektowe EKOPROBUD**  
43-190 Mikotów, ul. Żwirki i Wigury 65/206  
tel. 501 053 972, www.ekoprobudsc.com.pl

ADRES INWESTYCJI: Budynek mieszkalny wielorodzinny  
ul. gen. Jerzego Ziętki 66  
41-940 Piekary Śląskie

**REMONT BUDYNKU ZLOKALIZOWANEGO  
PRZY UL. GEN. JERZEGO ZIĘTKA 66 W PIEKARACH ŚLĄSKICH**

**OCIEPLENIE NAROŻA ZEWNĘTRZNEGO**

ARCHITEKTURA PROJEKTOWAŁ:	mgr inż. arch. L. Witański nr upr. 743/87	PODPIS:	09-2025
SPRAWDZIŁ:	mgr inż. arch. Ł. Wengler nr. upr. 6/10/SLOKK	PODPIS:	SKALA: 1:5
OPRACOWANIE:	mgr inż. K. Krajewska	PODPIS:	NR RYS.
KIEROWNIK BIURA:	dr inż. T. Muzyczuk	PODPIS:	<b>21</b>